

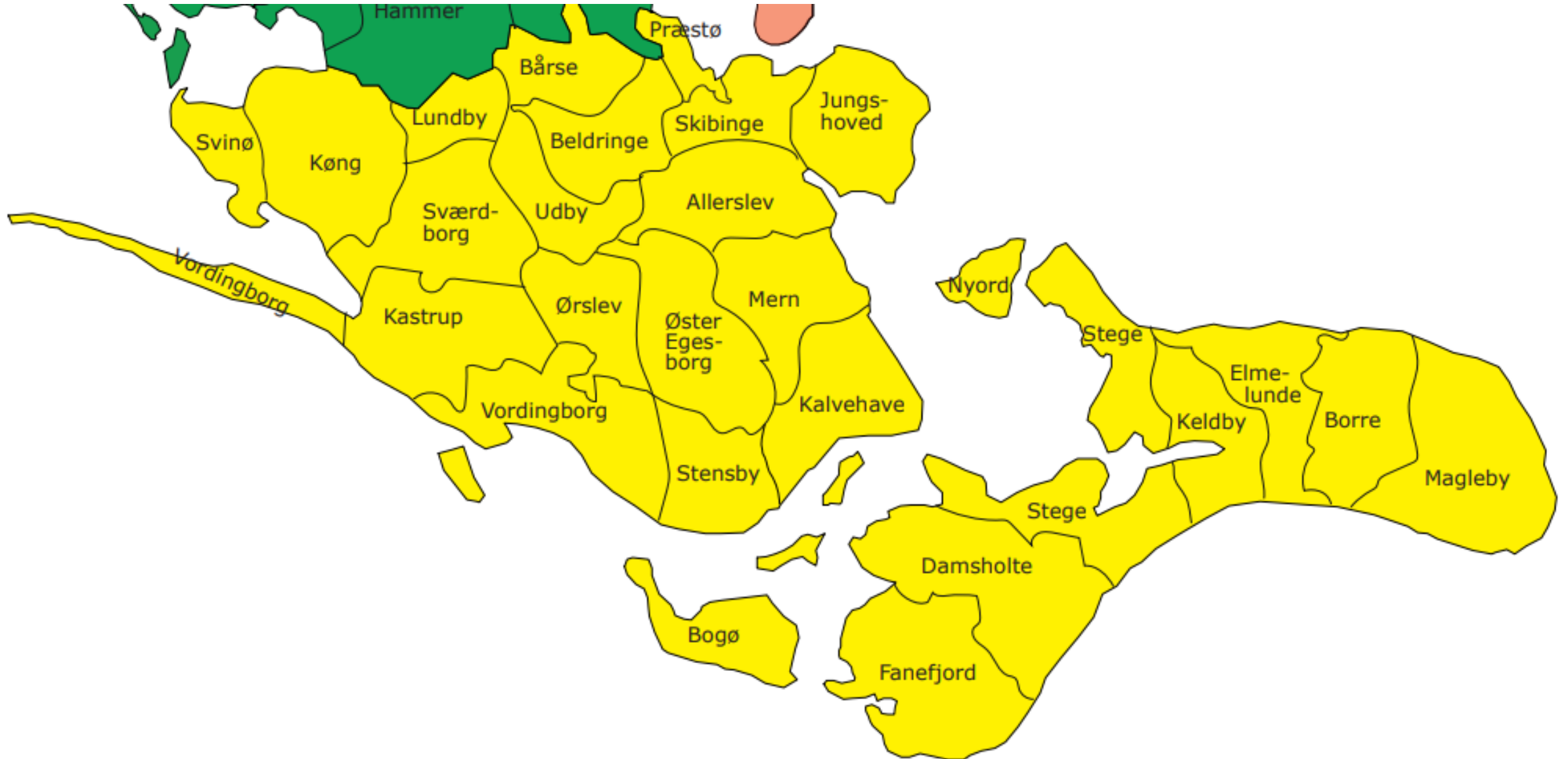


# Velkommen til budgetsamråd

# Dagsorden

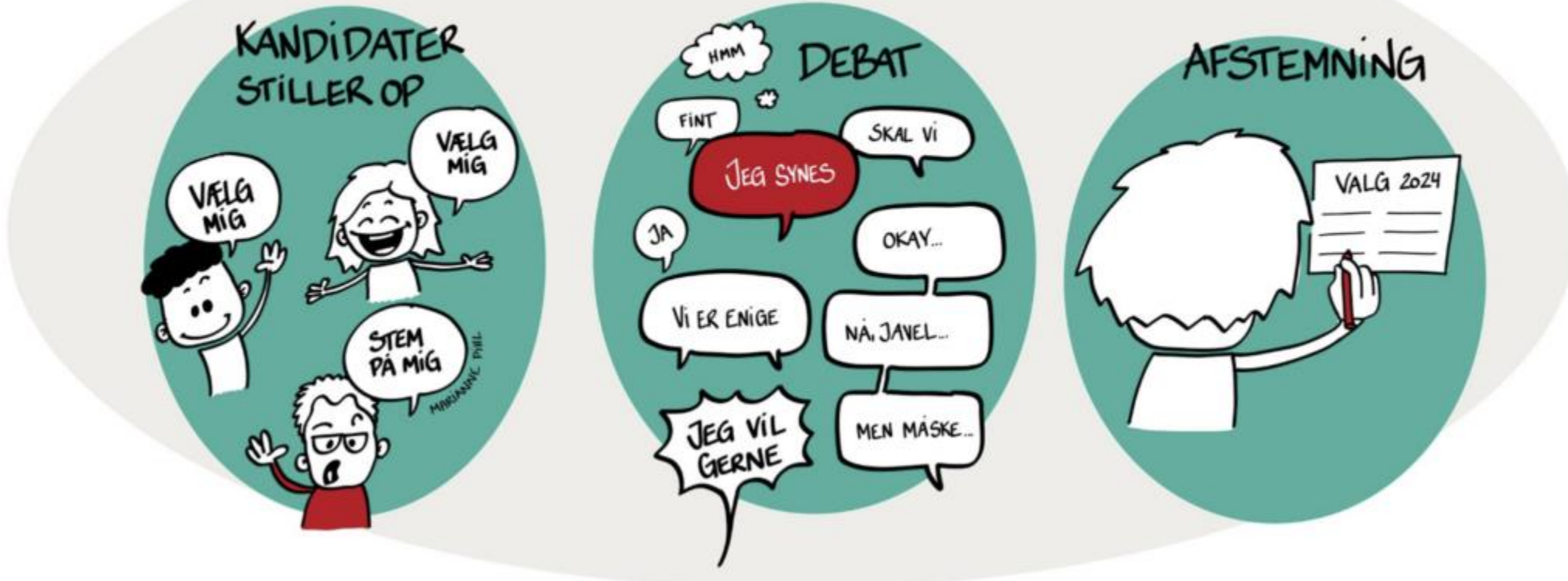
- 1) Velkomst og sang
- 2) Menighedsrådsvalg herunder orientering om sammenlægninger
- 3) Status vedr. ladestandere ved kirker og/eller sognegårde
- 4) Skoletjenesten SYLF
- PAUSE -
- 5) Fremlæggelse af provstiudvalgskassens budget herunder om Landsforeningens HR- og personalekonsulentordning
- 6) Fremlæggelse af provstiudvalgets indstilling til budget 2025 herunder beslutning om fastsættelse af en større reserve end 5%
- 7) Eventuelt

# Er alle sogne repræsenteret?

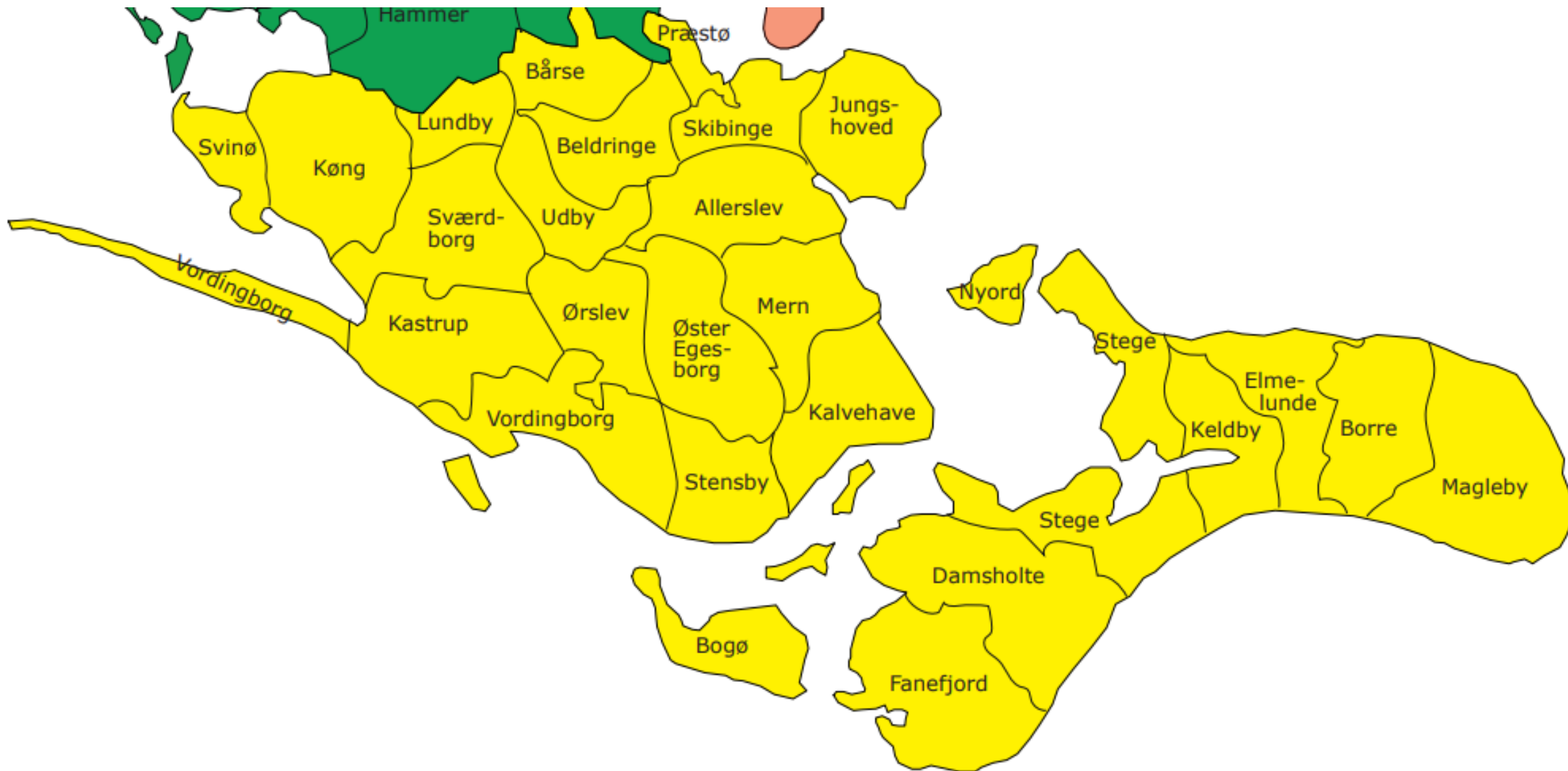


# Menighedsrådsvalg

## VALGFORSAMLING



# Sammenlægning af menighedsråd





# Folkekirkenes Skoletjeneste

Sydsjælland, Lolland og Falster

**SYLF**

**Et samarbejde mellem  
Stege-Vordingborg Provsti  
og Lolland-Falster Stift**

Ansatte:

Anna Sloth Jørgensen 50% stilling

Heidi Marloth 100% stilling

Monica Djarnis 25% stilling





## Landsnetværket af Folkekirkelige Skoletjenester

Landsnetværket af folkekirkelige skoletjenester og skole-kirke-samarbejder er et arbejdsfællesskab mellem selvstændige institutioner, der med udgangspunkt i folkekirkens evangelisk-lutherske kristendom og med afsæt i faget kristendomskundskab har til **formål at styrke samarbejdet mellem skole og kirke omkring undervisningsmæssige opgaver.**

Samarbejdet mellem skole og kirke finder sted på skolens præmisser, hvilket vil sige den til enhver tid gældende folkeskolelov og de tilhørende fagbeskrivelser. Landsnetværket tilrettelægger altså sine initiativer således, at undervisningsforløb og lærerkurser udbydes inden for skolens rammer og målsætning.





### Indskoling

Det hele går i fisk  
Sallys far bander  
Lydspor  
Og det skete

### Mellemtrin

Re:formation  
Hvor der er vand, er der liv  
Julens fortælling  
Fra Bethlehem til Jerusalem  
Grundtvig i Udby  
Klosterliv i Nykøbing  
Klosterliv i Maribo  
På sporet af Jesus i Maribo

### Udskoling

Luk døren for Helvede  
Rejsende  
Det er løgn!

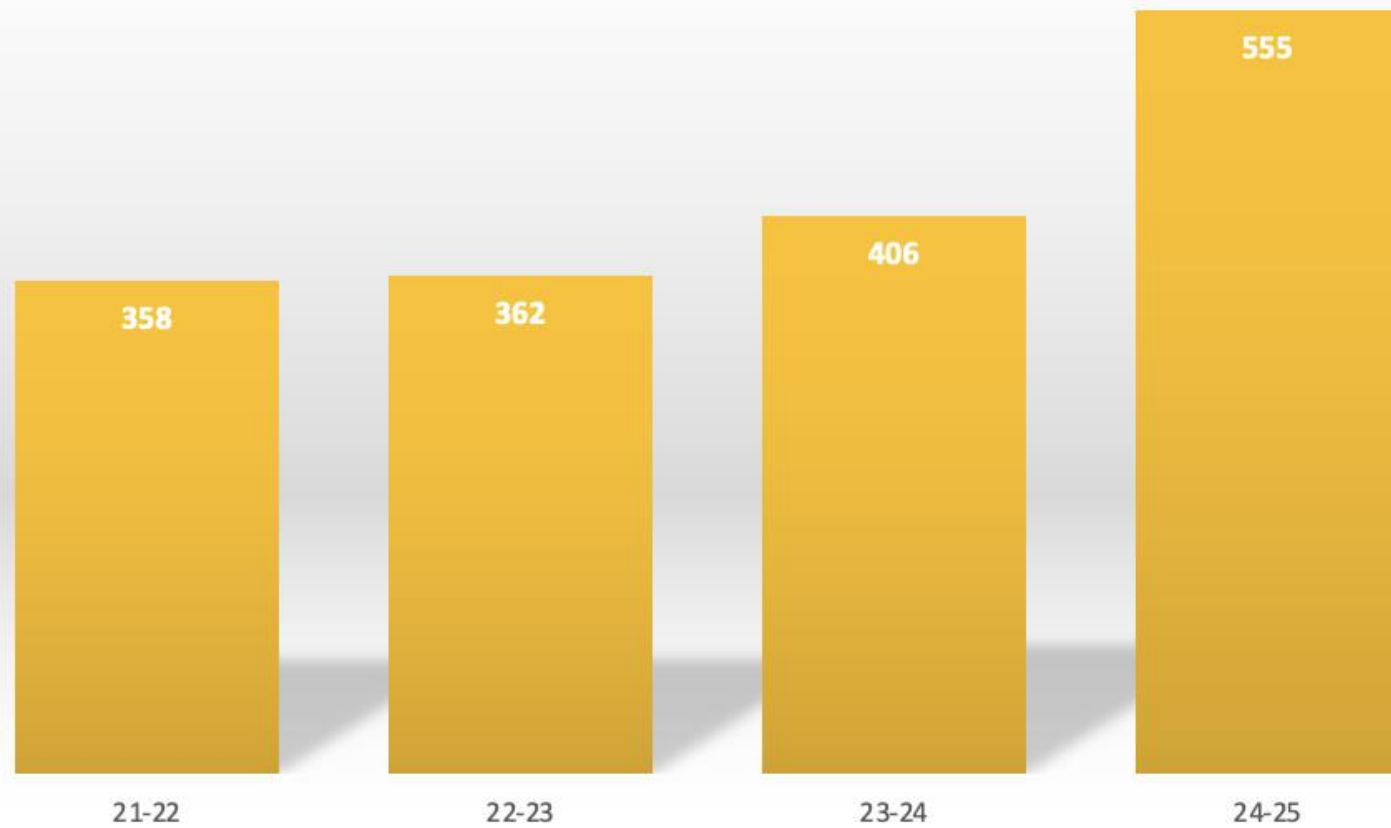
### Ekstra tilbud

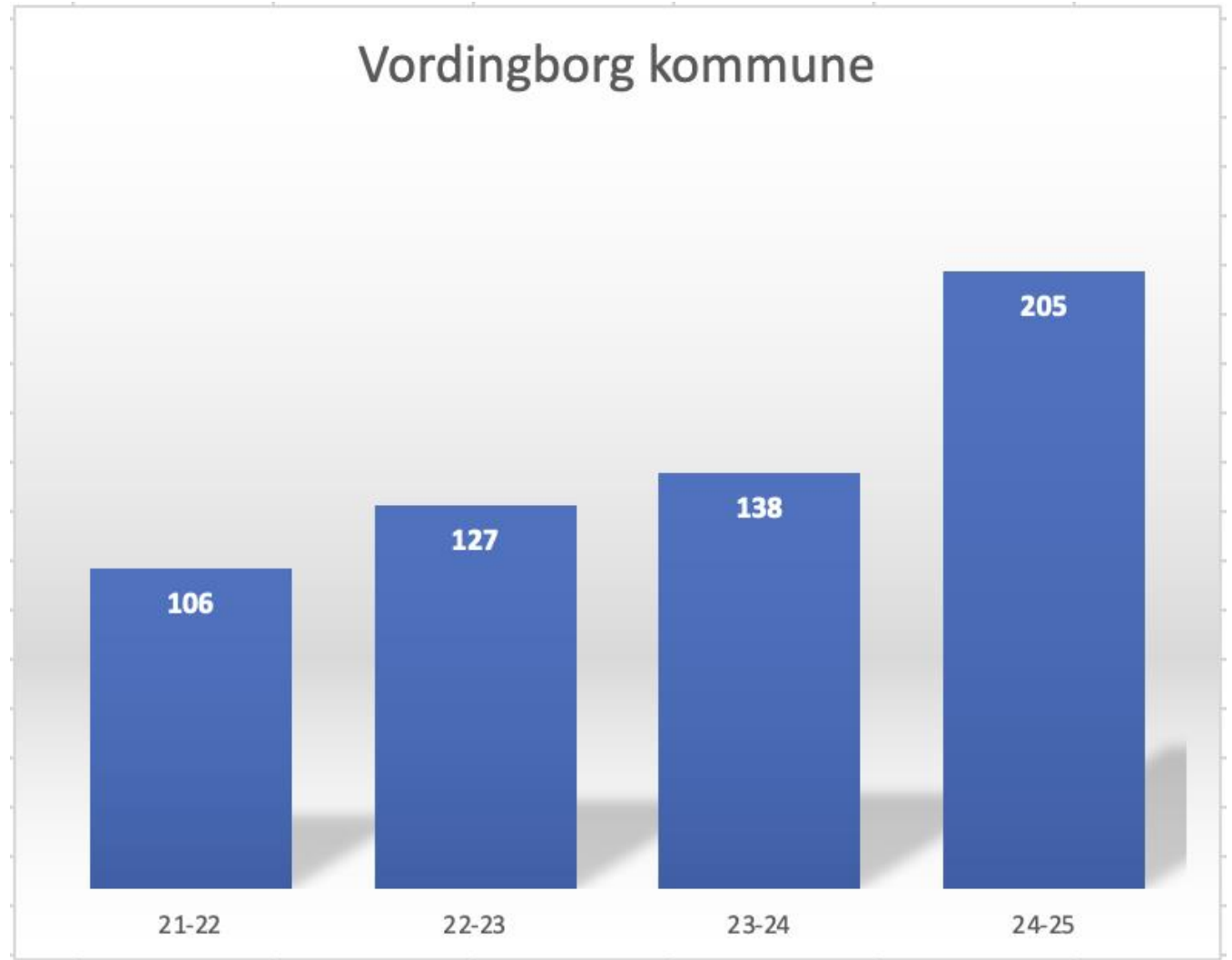
*Tidligere projekter*  
*Så længe lager haves*  
Han gik sig over sø og land  
Man kan da ikke gå på vandet  
Påskens i 3 kunstarter  
Flugt





## Antal tilmeldinger Vordingborg, Guldborgsund og Lolland





Grundskoler i Vordingborg kommune	2021-22	2022-23	2023-24	2024-25
Gåsetårnsskolen Iselinge	15	17	12	22
Gåsetårnsskolen Kastrup	15	13	14	11
Gåsetårnsskolen Ørslev	3	0	0	5
Kulbjerg skole Mern	19	9	0	24
Kulbjerg skole Nyråd	8	1	2	17
Kulbjerg skole Stensved	4	13	12	5
Møn skole Hjertebjerg	0	0	0	3
Møn skole Stege	7	14	17	15
Møn friskole	2	7	2	4
Svend Gøngeskolen Lundby	13	17	24	27
Præstø skole	10	20	19	24
Præstø Privatskole	1	4	7	18
Kalvehave skole	3	4	26	19
Bogø skole	2	0	3	11
Friskolen Øster Egesborg	0	0	0	0
Rudolf Steinerskolen	0	0	0	0
Gåsetårnsskolen Marienberg	0	0		
Møn skole Fanefjord	0	0		
Svend Gøngeskolen Bårse	3	9		
Skolen for livet			0	0
	<b>102</b>	<b>119</b>	<b>138</b>	<b>205</b>



# Hvælvingens hemmeligheder

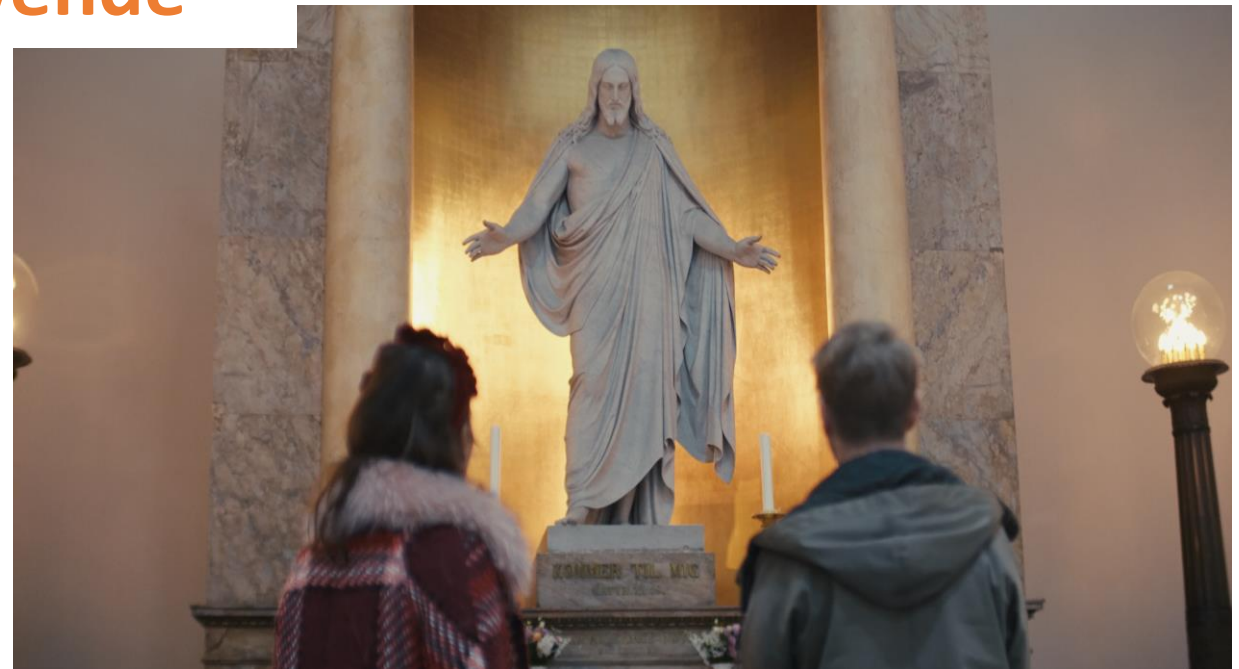


# Grundtvig i Udby kirke





## Lyslevende



# Status vedr. ladestandere ved kirker og/eller sognegårde



# Status vedr. ladestandere ved kirker og/eller sognegårde

Bogø: 21+, ønsker gerne

Skibinge: 21+, vil nedbringe antallet

Kalvehave: 21+, uafklaret

Fanefjord: 21+, vil nedbringe antallet

Sværdborg: 21+, ønsker gerne

Vordingborg (sognegård): ?





# Kaffepause

# Provstiudvalgskassens budget 2025

## Særlige indsatsområder

- Der budgetteres med 55.000 kr. til annoncering og afvikling af provstiudvalgsvale, som finder sted i efteråret 2025

## Supplerende forklaringer til budgettet

- Regnskab for skoletjenesten SYLF føres som en del af PUK-kassen og budgettet udgør 280.000 kr.
- Provstiudvalget vil jf. provstiudvalgets forklaring til årsregnskab 2023 nedbringe de frie midler i 2025 ved en nedsættelse af ligningsbeløbet. Der budgetteres således med et underskud på 320.000 kr.

# Provstiudvalgskassens budget 2025

<b>10 Ligningsbeløb til drift</b>	<b>-2.400.000</b>
Ligningsbeløb til drift	-2.400.000
<b>30 Fælles formål</b>	<b>75.000</b>
Folkemøde MØN	50.000
Turist- og pilgrimsarbejde	25.000
<b>31 Gudstjeneste og kirkelige handlinger</b>	<b>30.000</b>
2. pinsedag	30.000
<b>32 Kirkelig undervisning</b>	<b>95.000</b>
Skoletjenesten SYLF	95.000
<b>33 Diakonal virksomhed</b>	<b>5.000</b>
Sorggruppe	5.000

# Provstiudvalgskassens budget 2025

<b>60 Fælles formål</b>	<b>660.508</b>
Fælles formål	100.008
Præstemøder	160.500
HR- og personalekonsulentordning	400.000
<b>61 Menighedsrådet/provstiudvalget</b>	<b>146.000</b>
Menighedsrådet/provstiudvalget	136.000
Provstiudvalgsmøder	10.000
<b>62 Personale</b>	<b>1055.418</b>
SYLF-medarbejder, 75%	456.417
Provstisekretær	599.001

# Provstiudvalgskassens budget 2025

<b>67 Efteruddannelse</b>	<b>247.000</b>
Kurser provst og ansatte	21.000
Kursusvirksomhed for provstiudvalg	115.000
Kursusvirksomhed for provsti	111.000
<b>68 Provstiudvalgsvalg</b>	<b>55.000</b>
Provstiudvalgsvalg	55.000
<b>69 Forsikringspræmie og stiftbidrag</b>	<b>358.074</b>
Forsikringspræmie og stiftbidrag	358.074
<b>73 Renteindtægt af likvider</b>	<b>-7.000</b>
Renteindtægt af likvider	-7.000
<b>Hovedtotal</b>	<b>320.000</b>

# Landsforeningens HR- og personalekonsulentordning

## Trin 1

- Behovsanalyse ved systematisk gennemgang af personaleområdet
- Statusrapport til det enkelte MR og statusrapport på provstiplan

## Trin 2

- Mulighed for etablering af permanent personalekonsulentordning

# Budget 2025

Menighedsrådene har generelt taget godt hånd om opgaven med at arbejde indgående med budgetterne, og budgetbidragene kan inddeles i følgende grupper:

- Menighedsråd som har indarbejdet lønstigninger i budgettet og som ønsker forhøjelse af driftsligning (12)
- Menighedsråd som har indarbejdet lønstigninger i budgettet og som kan indeholde disse lønstigninger indenfor den foreløbige driftsudmelding (6)
- Menighedsråd som ikke har indarbejdet lønstigninger i budgettet og som ikke har anmodet om forhøjelse af driftsligning (2)

# Budget 2025 – samlet overblik

Udskrivningsgrundlaget for kirkeskat 7.451.870.000 kr.

Kirkeskat 1,02% 76.009.074 kr.

Landskirkeskat -11.002.595 kr.

Til rådighed i alt 65.006.479 kr.



# Budget 2025

De menighedsråd der ifm. menighedsrådsvalget skal lægges sammen, har i budgetlægningen taget højde for sammenlægningen, og ved endelige udmelding sker en samlet udmelding til det kommende, nye menighedsråd.

	FORELØBIG DRIFT 2025	DRIFTS- ØNSKER	PROJEKT- ØNSKER	GODK. DRIFT	GODK. PROJEKT	ENDELIG DRIFT 2025
<b>Keldby-Elmelunde</b>	1.708.200					
F40 Eldrevet minilæsser			250.000		250.000	
F21 Opdatering af højtaleranlæg i Elmelunde kirke			75.000		75.000	
F40 Totalrenovering af dobbeltport til Elmelunde kirkegård			100.000		100.000	
<b>Keldby-Elmelunde i alt:</b>			<b>425.000</b>		<b>425.000</b>	<b>1.708.200</b>

	FORELØBIG DRIFT 2025	DRIFTS- ØNSKER	PROJEKT- ØNSKER	GODK. DRIFT	GODK. PROJEKT	ENDELIG DRIFT 2025
<b>Magleby-Borre</b>	1.723.500					
F51 Reparation af vinduer i præstegård			80.000		80.000	
F40 Maling af porte og vinduer i graverfac. i Magleby			60.000		60.000	
<b>Magleby-Borre i alt:</b>			<b>140.000</b>		<b>140.000</b>	<b>1.723.500</b>

## Endelig udmelding sker jf. MR beslutning til Magleby-Borre kirkekasse:

	GODK. PROJEKT	ENDELIG DRIFT 2025
<b>Østmøn</b>		
F21 Opdatering af højtaleranlæg i Elmelunde kirke	75.000	
F40 Eldrevet minilæsser	250.000	
F40 Totalrenovering af dobbeltport til Elmelunde kirkegård	100.000	
F40 Maling af porte og vinduer i graverfaciliteter i Magleby	60.000	
F51 Reparation af vinduer i præstegård	80.000	
<b>Østmøn i alt:</b>	<b>565.000</b>	<b>3.431.700</b>

	FORELØBIG DRIFT 2025	DRIFTS- ØNSKER	PROJEKT- ØNSKER	GODK. DRIFT	GODK. PROJEKT	ENDELIG DRIFT 2025	IKKE BEVILGET
<b>Bårse-Beldringe</b>	2.142.550						
Øgede lønudgifter		59.448		59.448			
Prisregulering på samarbejdsaftaler med Vordingborg MR		84.893					84.893
F40 Indvendig maling af toiletbygning samt ændring af døråbnersystem, Bårse			50.000		50.000		
F40 Omlægning af flisegang, Bårse			100.000		100.000		
F51 Maling af badeværelse + skabsmøbler i præstegård			70.000		70.000		
F21 Kalkning af tårn og kapel, Bårse			300.000		300.000		
F21 Slibning af gulv omkring alter, Bårse			50.000				50.000
F21 Diverse reparations- og malearbejder iht. syn, Beldringe			200.000		200.000		
F21 Udskiftning af tag på Beldringe kirke					3.500.000		
<b>Bårse-Beldringe i alt</b>		<b>144.341</b>	<b>770.000</b>	<b>59.448</b>	<b>4.220.000</b>	<b>2.202.000</b>	<b>134.893</b>

	FORELØBIG DRIFT 2025	DRIFTS- ØNSKER	PROJEKT- ØNSKER	GODK. DRIFT	GODK. PROJEKT	ENDELIG DRIFT 2025	IKKE BEVILGET
<b>Sværdborg-Lundby</b>	2.019.000						
Reducering af driftsramme		-131.457		-131.457			
F21 Udbedring af vejrligskalkskader på Lundby kirke (PU-møde 18.06.24)					133.225		
F40 Kalkning af kirkegårdsmur, Lundby			142.000				142.000
F40 Kalkning af kirkegårdsmur, Sværdborg			206.000				206.000
F40 Varig forhøjelse af driftsramme				25.000			
F40 Nye hække og forlængelse af gravsteder, Lundby			80.000				80.000
F40 Regulering/forskønnelse af Engelholm gravsted, Lundby			55.000				55.000
F40 Nedlæggelse af gravsteder, Sværdborg			100.000				100.000
F40 Honorar til udarbejdelse af kirkegårdsplan for Sværdborg kirkegård					100.000		
F40 Honorar til udarbejdelse af kirkegårdsplan for Lundby kirkegård					100.000		
F40 Materialeplads, Sværdborg			50.000		50.000		
<b>Sværdborg-Lundby i alt:</b>		<b>-131.457</b>	<b>633.000</b>	<b>-106.457</b>	<b>383.225</b>	<b>1.912.500</b>	<b>583.000</b>

	FORELØBIG DRIFT 2025	DRIFTS- ØNSKER	PROJEKT- ØNSKER	GODK. DRIFT	GODK. PROJEKT	ENDELIG DRIFT 2025
<b>Køng-Svinø</b>	1.838.700					
Reducering af driftsramme		-157.423		-157.423		
F21 Kalkning af Køng kirke			350.000		350.000	
F40 Lapidarium Køng kirkegård			150.000		150.000	
F40 Div. murerarbejde ifm. Svinø kirkegårdsmur			100.000		100.000	
F40 Kirkegårdsplan Svinø kirkegård			500.000		100.000	
<b>Køng-Svinø i alt:</b>		<b>-157.423</b>	<b>1.100.000</b>	<b>-157.423</b>	<b>700.000</b>	<b>1.681.300</b>

## Endelig udmelding sker jf. MR beslutning til Sværdborg-Lundby kirkekasse:

	GODK. PROJEKT	ENDELIG DRIFT 2025
<b>Bårse-Beldringe-Køng-Svinø-Sværdborg-Lundby</b>		
F21 Kalkning af tårn og kapel, Bårse	300.000	
F21 Diverse reparations- og malearbejder iht. syn, Beldringe	200.000	
F21 Udskiftning af tag på Beldringe kirke	3.500.000	
F21 Udbedring af vejrligskalkskader på Lundby kirke	133.225	
F21 Kalkning af Køng kirke	350.000	
F40 Indvendig maling af toiletbygning + ændring af døråbnersystem, Bårse	50.000	
F40 Omlægning af flisegang, Bårse	100.000	
F40 Honorar til udarbejdelse af kirkegårdsplan for Sværdborg kirkegård	100.000	
F40 Honorar til udarbejdelse af kirkegårdsplan for Lundby kirkegård	100.000	
F40 Materialeplads, Sværdborg	50.000	
F40 Lapidarium Køng kirkegård	150.000	
F40 Div. murerarbejde ifm. Svinø kirkegårdsmur	100.000	
F40 Kirkegårdsplan, Svinø	100.000	
F51 Maling af badeværelse + skabsmøbler i præstegård	70.000	
<b>Bårse-Beldringe-Køng-Svinø-Sværdborg-Lundby i alt:</b>	<b>5.303.225</b>	<b>5.795.800</b>

	FORELØBIG DRIFT 2025	DRIFTS- ØNSKER	PROJEKT- ØNSKER	GODK. DRIFT	GODK. PROJEKT	ENDELIG DRIFT 2025
<b>Skibinge</b>	1.541.900					
<b>Skibinge i alt:</b>						<b>1.541.900</b>

	FORELØBIG DRIFT 2025	DRIFTS- ØNSKER	PROJEKT- ØNSKER	GODK. DRIFT	GODK. PROJEKT	ENDELIG DRIFT 2025
<b>Præstø</b>	1.945.700					
Øgede lønudgifter		104.183		104.183		
F21 Manglende budget til vedligeholdelse kirke		85.000		85.000		
F40 Synsudsatte arbejder på kirke og kirkegård			155.000		155.000	
F40 Materialeplads på kirkegård			100.000		100.000	
<b>Præstø i alt:</b>		<b>189.183</b>	<b>255.000</b>	<b>189.183</b>	<b>255.000</b>	<b>2.134.900</b>



	FORELØBIG DRIFT 2025	DRIFTS- ØNSKER	PROJEKT- ØNSKER	GODK. DRIFT	GODK. PROJEKT	ENDELIG DRIFT 2025
<b>Udby-Ørslev</b>	2.397.200					
F51 Kalkning og vedligeholdelse af Udby præstegård			615.000		615.000	
F21 Reparation af fuger i Udby kirketårn			85.000		85.000	
<b>Udby-Ørslev I alt:</b>			<b>700.000</b>		<b>700.000</b>	<b>2.397.200</b>

	FORELØBIG DRIFT 2025	DRIFTS- ØNSKER	PROJEKT- ØNSKER	GODK. DRIFT	GODK. PROJEKT	ENDELIG DRIFT 2025
<b>Kalvehave</b>	1.375.000					
Øgede lønudgifter				90.032		
F40 Førerhus til Egholm			86.500		86.500	
F21 Kalkning af kirke			652.500		652.500	
<b>Kalvehave i alt</b>			<b>739.000</b>	<b>90.032</b>	<b>739.000</b>	<b>1.465.000</b>

	FORELØBIG DRIFT 2025	DRIFTS- ØNSKER	PROJEKT- ØNSKER	GODK. DRIFT	GODK. PROJEKT	ENDELIG DRIFT 2025
<b>Stensby</b>	1.700.700					
Øgede lønudgifter				71.382		
F40 Udskiftning af døre i graverbygning			50.000		50.000	
F40 Udtynding af træer på kirkegård			100.000		100.000	
<b>Stensby i alt:</b>			<b>150.000</b>	<b>71.382</b>	<b>150.000</b>	<b>1.772.100</b>

	FORELØBIG DRIFT 2025	DRIFTS- ØNSKER	PROJEKT- ØNSKER	GODK. DRIFT	GODK. PROJEKT	ENDELIG DRIFT 2025	IKKE BEVILGET
<b>Mern-Øster Egesborg</b>	2.369.450						
Øgede lønudgifter		181.128		181.128			
F21 Lydanlæg Mern kirke					160.000		
F40 Løbende vedligeholdelse af kirkegårdsmur		50.000					50.000
F40 Repr. af nordlig kirkegårdsmur (Mern)			200.000		200.000		
F51 Istandsættelse af Langebæk præstegård					3.800.000		
<b>Mern-Øster Egesborg i alt:</b>		<b>231.128</b>	<b>200.000</b>	<b>181.128</b>	<b>4.160.000</b>	<b>2.550.600</b>	<b>50.000</b>

	FORELØBIG DRIFT 2025	DRIFTS- ØNSKER	PROJEKT- ØNSKER	GODK. DRIFT	GODK. PROJEKT	ENDELIG DRIFT 2025	IKKE BEVILGET
<b>Allerslev</b>	1.137.130						
Øgede lønudgifter		77.215		77.215			
F21 Honorar til forundersøgelse vedr. skade på spær over sakristi			50.000		50.000		
F40 Udarb. af rapport og 10-års plan vedr. rep. af ringmur			20.000				20.000
F21 Reparation af kirkedør			50.000		50.000		
F40 Renovering af vej og etablering af kantsten ved graverhus			62.000		62.000		
F51 Ny garageport og -dør samt hegn			40.000				40.000
<b>Allerslev i alt</b>		<b>77.215</b>	<b>222.000</b>	<b>77.215</b>	<b>162.000</b>	<b>1.214.300</b>	<b>60.000</b>

	FORELØBIG DRIFT 2025	DRIFTSØNSK ER	PROJEKTØNSK ER	GODK. DRIFT	GODK. PROJEKT	ENDELIG DRIFT 2025	IKKE BEVILGET
<b>Jungshoved</b>	1.195.900						
Øgede lønudgifter		84.498		84.498			
F21 Øgede udgifter til el		12.000					12.000
F40 Dækning af faldende hjemfald		108.000					108.000
F40 Fortsættelse af kirkegårdsplan			250.000		250.000		
F21 Nyt varmeanlæg			1.594.000		1.594.000		
<b>Jungshoved i alt</b>		<b>204.498</b>	<b>1.844.000</b>	<b>84.498</b>	<b>1.844.000</b>	<b>1.280.400</b>	<b>120.000</b>

	FORELØBIG DRIFT 2025	DRIFTS- ØNSKER	PROJEKT- ØNSKER	GODK. DRIFT	GODK. PROJEKT	ENDELIG DRIFT 2025	IKKE BEVILGET
<b>Bogø</b>	1.314.800						
Øgede lønudgifter		91.150		91.150			
F40 Reparation af kirkegårdsmur			200.000		200.000		
F21 Kalkning af kirketårn			330.000		330.000		
F23 Etablering af ladestander			35.000				35.000
F22 Rep. af kirkeklokker samt auto. åbne/lukke-funktion			68.000		68.000		
<b>Bogø i alt</b>		<b>91.150</b>	<b>633.000</b>	<b>91.150</b>	<b>598.000</b>	<b>1.406.000</b>	<b>35.000</b>

	FORELØBIG DRIFT 2025	DRIFTS- ØNSKER	PROJEKT- ØNSKER	GODK. DRIFT	GODK. PROJEKT	ENDELIG DRIFT 2025	IKKE BEVILGET
<b>Fanefjord</b>	1.378.950						
Øgede lønudgifter		87.550		87.550			
Midlertidig driftsbevilling til "Forbøns- og fredsgudstjeneste"				10.000			
F51 Opsætning af separat måler til elladestander			10.000				10.000
F40 Totalrenovering af off. toiletter ved "Stalden"			460.000		460.000		
F21 Renovering af våbenhus			58.000		58.000		
F22 Lysglobe til LED-lys			200.000				200.000
F40 Kalkning af stald og kapel			73.500		73.500		
<b>Fanefjord i alt</b>		<b>87.550</b>	<b>801.500</b>	<b>97.550</b>	<b>591.500</b>	<b>1.476.500</b>	<b>210.000</b>

	FORELØBIG DRIFT 2025	DRIFTS- ØNSKER	PROJEKT- ØNSKER	GODK. DRIFT	GODK. PROJEKT	ENDELIG DRIFT 2025	IKKE BEVILGET
<b>Damsholte</b>	1.109.640						
Øgede lønudgifter		83.238		83.238			
F40 Egholm Park Ranger 2155 Basismaskine/multimaskine			310.000		310.000		
F40 Løvsuger med opsamling (tilbehør til Egholm Park Ranger)			125.000		125.000		
F40 Renovering af stengærde			15.000				15.000
F40 Renovering af graverværksted			50.000		50.000		
<b>Damsholte i alt</b>		<b>83.238</b>	<b>500.000</b>	<b>83.238</b>	<b>485.000</b>	<b>1.192.900</b>	<b>15.000</b>



	FORELØBIG DRIFT 2025	DRIFTS- ØNSKER	PROJEKT- ØNSKER	GODK. DRIFT	GODK. PROJEKT	ENDELIG DRIFT 2025
<b>Stege</b>	3.907.800					
Øgede lønudgifter		270.757		270.757		
F21 Manglende budget til vedligeholdelse kirke		60.000		60.000		
F20 Fjernelse af grene på træer på kirkeplads			113.500		113.500	
F40 Reparation af kirkegårdsmur			177.000		177.000	
<b>Stege i alt:</b>		<b>330.757</b>	<b>290.500</b>	<b>330.757</b>	<b>290.500</b>	<b>4.238.600</b>

	FORELØBIG DRIFT 2025	DRIFTSØNSKE R	PROJEKTØNSKE R	GODK. DRIFT	GODK. PROJEKT	ENDELIG DRIFT 2025
<b>Nyord</b>	558.950					
Øgede lønudgifter		29.000		29.000		
<b>Nyord i alt:</b>		<b>29.000</b>		<b>29.000</b>		<b>588.000</b>

	FORELØBIG DRIFT 2025	DRIFTS- ØNSKER	PROJEKT- ØNSKER	GODK. DRIFT	GODK. PROJEKT	ENDELIG DRIFT 2025
<b>Kastrup</b>	1.457.500					
Øgede lønudgifter		95.151		95.151		
F21 Kalkning af våbenhus, tårnsider og kapel			325.000		325.000	
<b>Kastrup i alt:</b>		<b>95.151</b>	<b>325.000</b>	<b>95.151</b>	<b>325.000</b>	<b>1.552.700</b>

	FORELØBIG DRIFT 2025	DRIFTS- ØNSKER	PROJEKT- ØNSKER	GODK. DRIFT	GODK. PROJEKT	ENDELIG DRIFT 2025
<b>Vordingborg</b>	6.641.100					
Forhøjelse af driftsramme		452.000		452.000		
Øgede lønudgifter vedr. organisttimer til Oringe og Brænderigården				24.000		
F51 Renoveringsarbejder på præstegård på Kirketorvet			250.000		250.000	
<b>Vordingborg i alt:</b>		<b>452.000</b>	<b>250.000</b>	<b>476.000</b>	<b>250.000</b>	<b>7.117.100</b>

# Budget 2025 – samlet overblik

Til rådighed i alt 65.006.479 kr.

Driftrammer, kirkekasser -41.155.700 kr.

Projektbevillinger, kirkekasser -16.418.225 kr.

= 7.432.554 kr.

Provstiudvalgskassen -2.400.000 kr.

Reserven -5.032.554 kr.

I alt 0 kr.

# Beslutning om reserven

I udkast til budget 2025 overstiger reserven 5%

Der er i udkastet afsat 5.032.554 kr. (5% = 3.250.324 kr.)

Jf. Lov om Folkekirkenes økonomi, §5 stk. 6 og §7 stk. 3, anmodes derfor om menighedsrådenes tilslutning til, at provstiudvalget kan fastsætte en større reserve end 5 %



Eventuelt